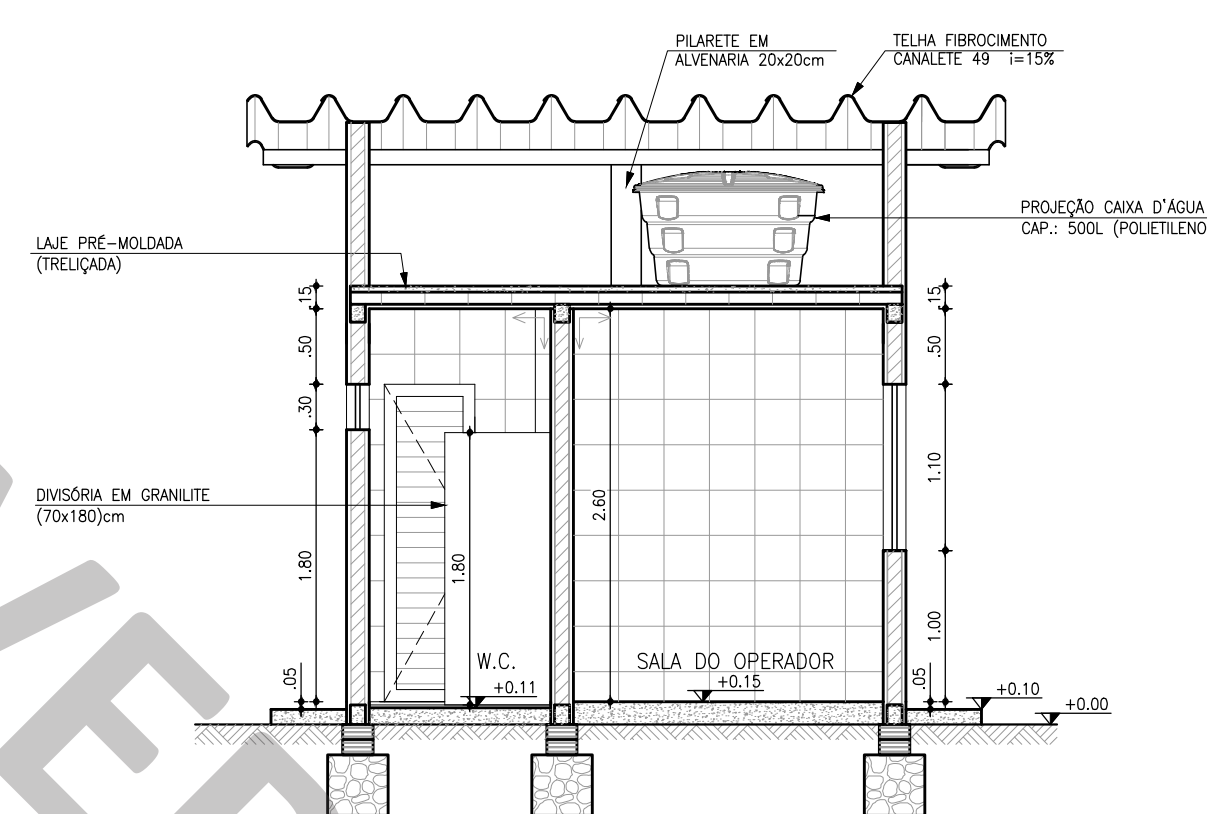
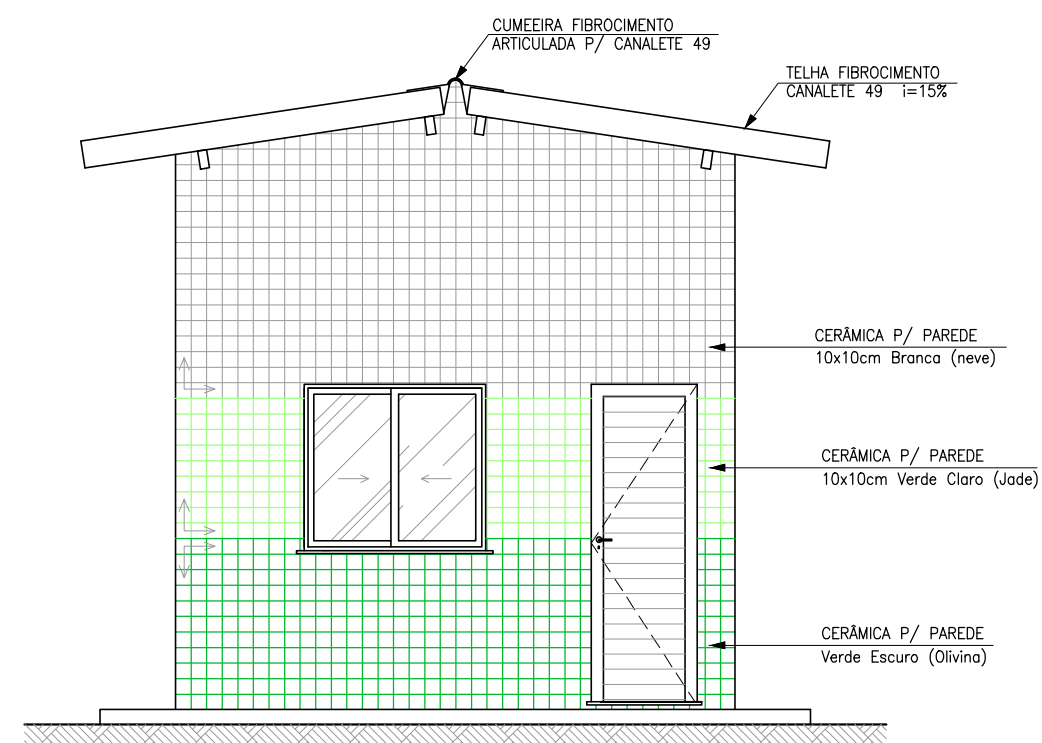


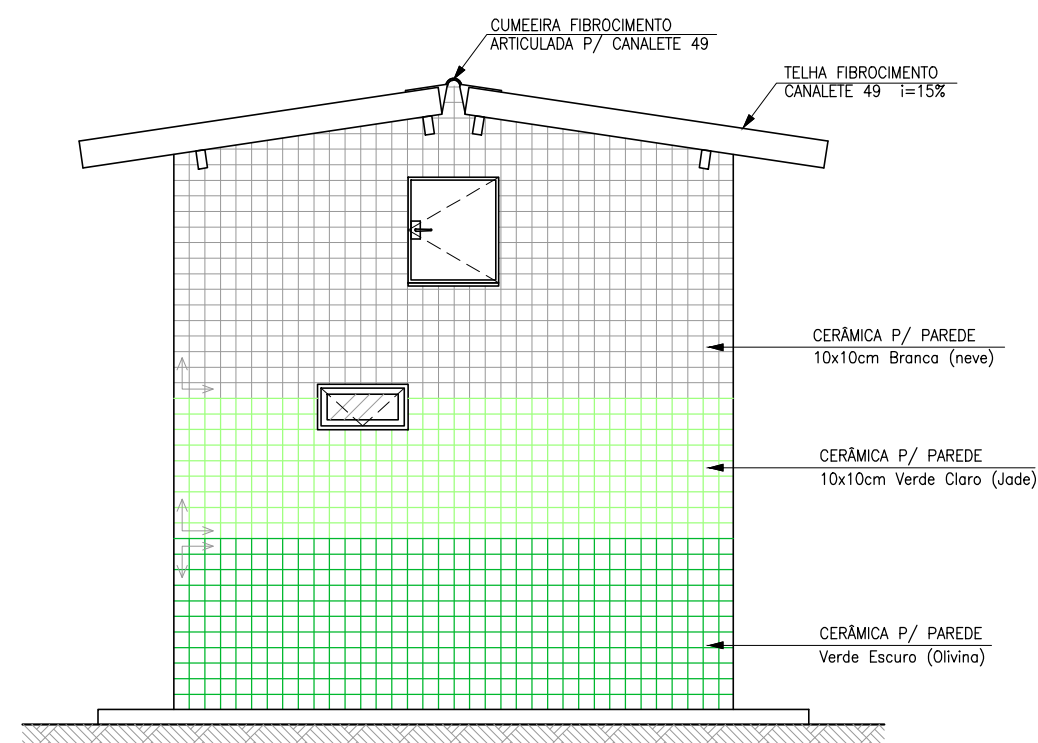
3 CORTE A-A
ESCALA: 1:50



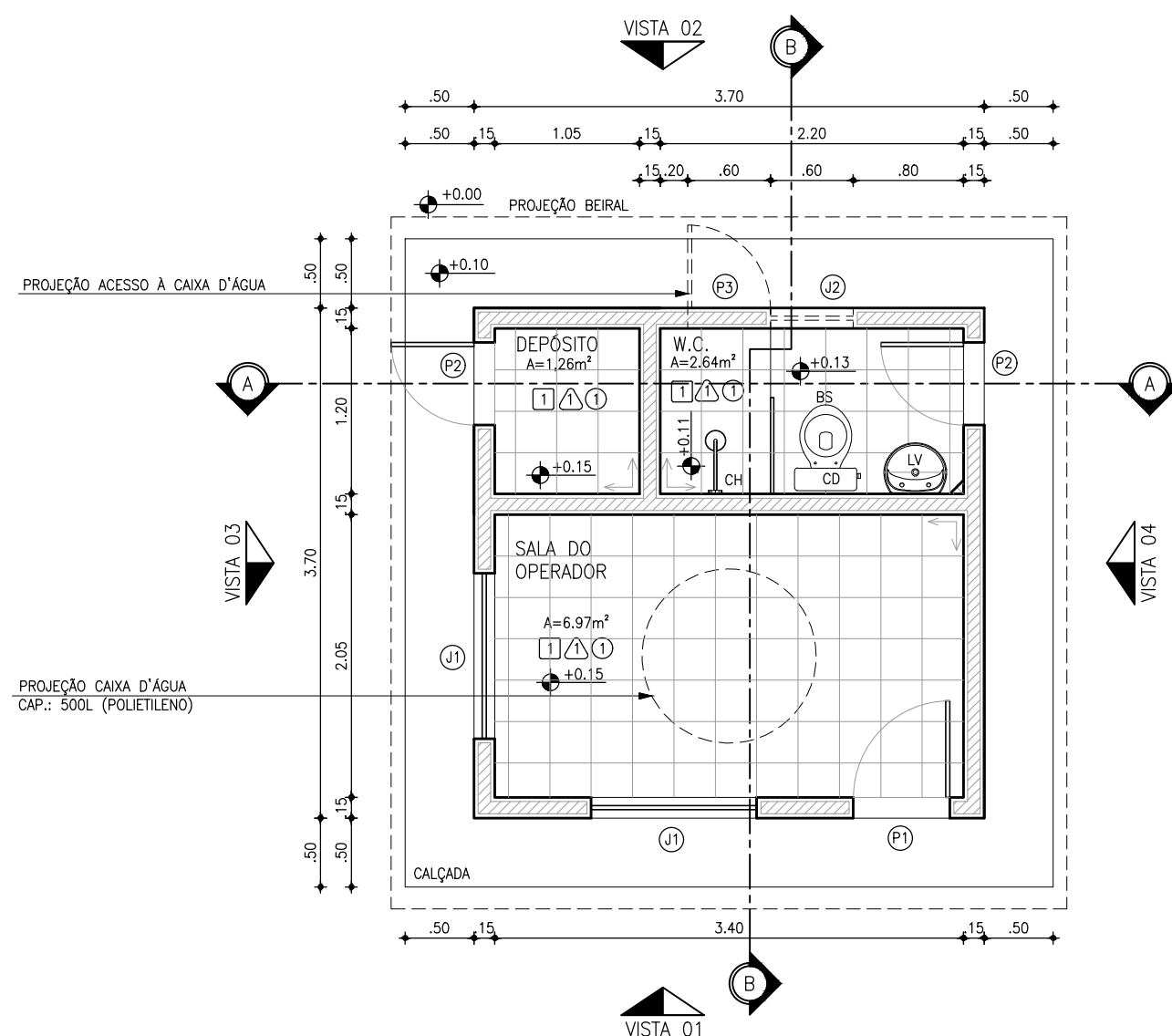
4 CORTE B-B
ESCALA: 1:50



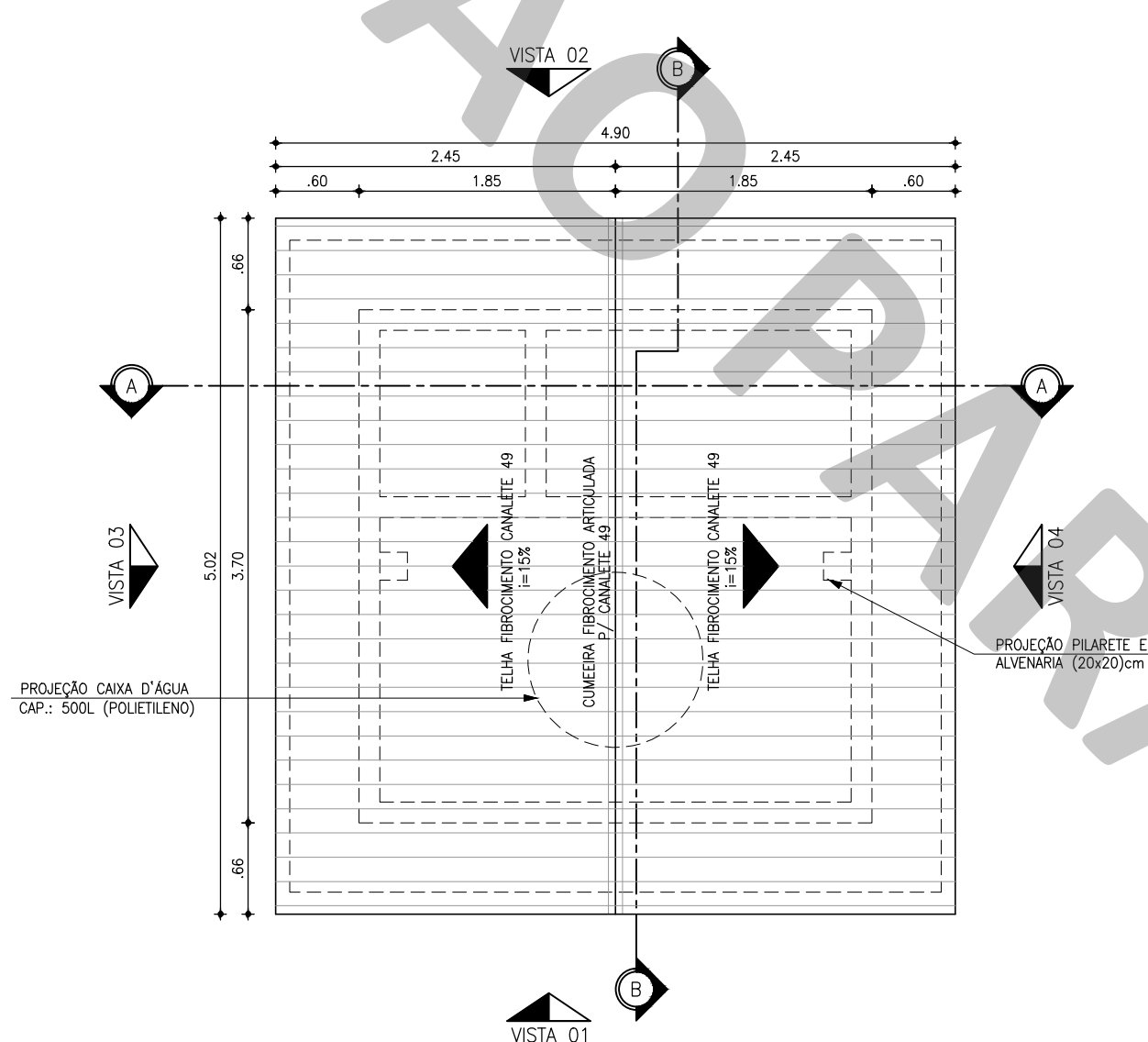
7 VISTA 01: FRONTAL
ESCALA: 1:50



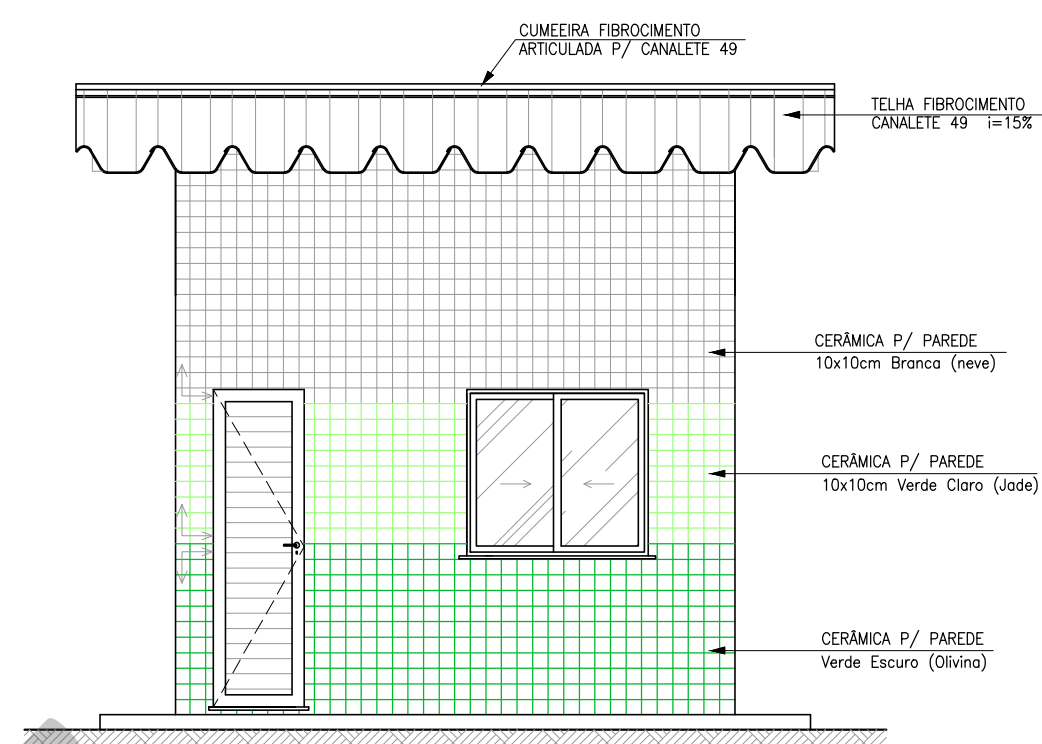
8 VISTA 02: POSTERIOR
ESCALA: 1:50



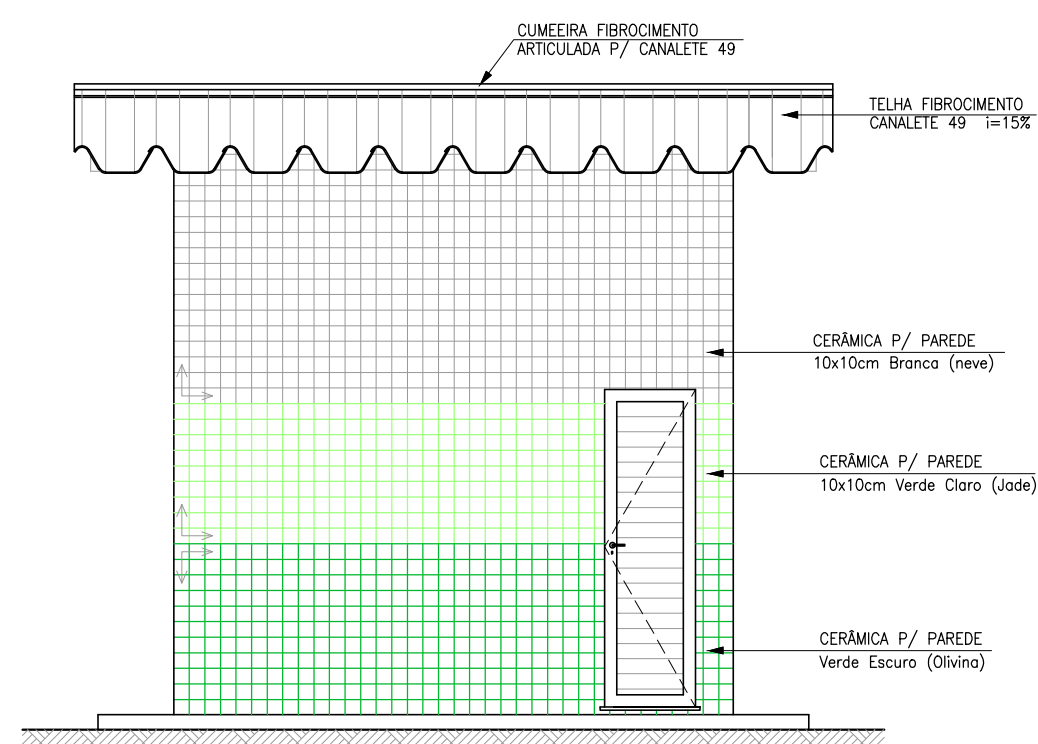
1 PLANTA BAIXA
ESCALA: 1:50



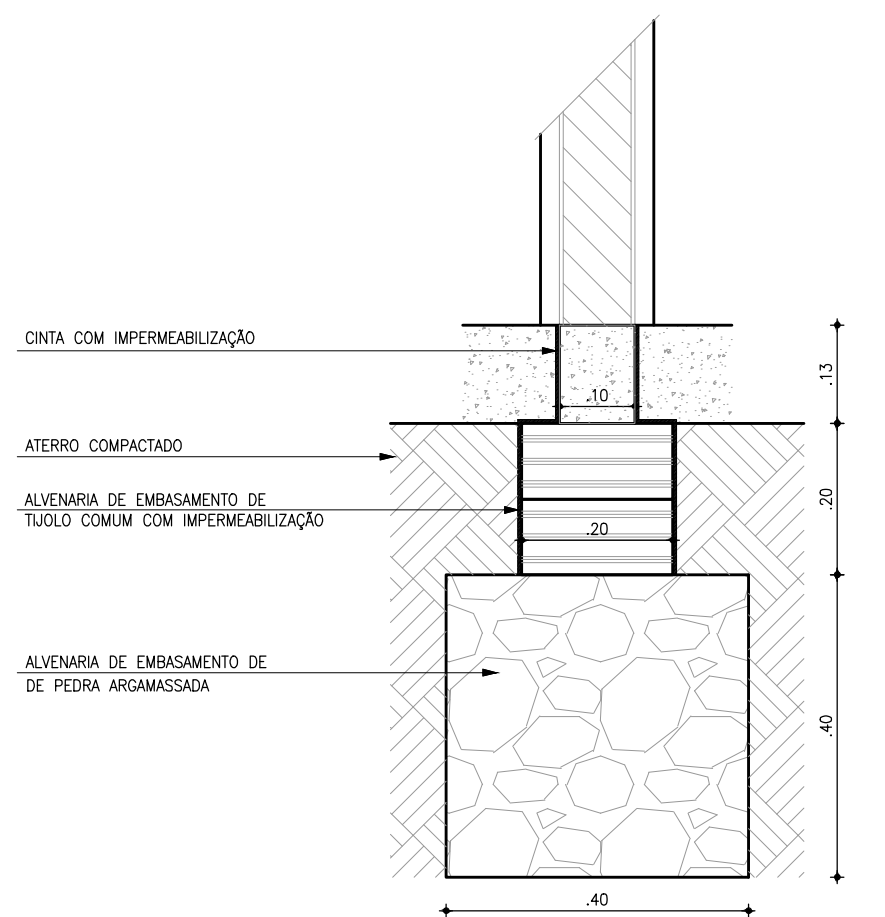
2 PLANTA DE COBERTA
ESCALA: 1:50



5 VISTA 03: LATERAL
ESCALA: 1:50



6 VISTA 04: LATERAL
ESCALA: 1:50



9 DETALHE DA FUNDAÇÃO
ESCALA: 1:10

QUADRO DE ESQUADRIAS		
Nº	DISCRIMINAÇÃO	QUANT
PORTAS		
P1	PORTA LAMBRIL EM ALUMÍNIO ANODIZADO 0,70x2,10m (DE ABRIR)	01
P2	PORTA LAMBRIL EM ALUMÍNIO ANODIZADO 0,60x2,10m (DE ABRIR)	02
P3	PORTA EM CHAPA METÁLICA 0,60x0,70m (DE ABRIR)	01
JANELAS		
J1	JANELA EM ALUMÍNIO ANODIZADO NATURAL C/ VIDRO (DE CORRER)	02
J2	JANELA EM ALUMÍNIO ANODIZADO NATURAL C/ VIDRO (MAXIM-NR)	01

QUADRO DE REVESTIMENTOS	
PISOS:	
1	REVESTIMENTO CERÂMICO ANTI-DERRAPANTE 30x30cm PEI 4, NA COR BRANCA E REJUNTE NA COR CINZA PLATINA COM ESPESURA 5mm
PAREDES:	
2	REVESTIMENTO CERÂMICO ESMALTADO 30x30cm PEI 4, NA COR BRANCA E REJUNTE NA COR CINZA PLATINA COM ESPESURA 5mm
TETOS:	
3	LAJE PRÉ-MOLDADA (TRELIÇADA) PINTURA LATEX PVA NA COR BRANCA (DUAS DEMOS) APLICADA SOBRE MASSA PVA (DUAS DEMOS)
EXTERNO:	
CERÂMICA P/ PAREDE (10x10)cm C/ PAGINAÇÃO NA FACHADA NAS SEGUINTES CORES: - BRANCO NEVE, VERDE CLARO (JADE) E VERDE ESCURO (OLIVINA) Obs.: USAR REJUNTE NA COR CINZA PLATINA C/ ESPESURA 3mm.	

..	PADRÃO	JUL/2020
Nº	DESCRIÇÃO	DATA	PROJETADO	DESENHADO
R E V I S ã O				



Cagece

COMPANHIA DE ÁGUA E ESGOTO DO CEARÁ

DIRETORIA DE ENGENHARIA

GERÊNCIA DE PROJETOS DE ENGENHARIA

DESENHO

001

PRANCHAS Nº

01/02

SISTEMA DE ESGOTAMENTO SANITÁRIO

PROJETO BÁSICO

CASA DO OPERADOR (CO)

MODELO 01

PLANTA BAIXA, CORTES, FACHADAS E DETALHES

GERÊNCIA:	ENGº ALINE MARTINS BRITO		
COORDENAÇÃO:	ENGº JORGE HUMBERTO LEAL DE SÁBIO / ENGº ANTÔNIO AGNALDO ARAÚJO MENDES		
PROJETO:	ENGº LEONARDO CARVALHO DE SOUSA RNP 061.186.371-5		
DESENHO:	KATYA ALMEIDA	ESCALA:	INDICADA
ARQUIVO:	SES Casa Do Operador T1 R2.dwg		DATA: AGO/2021